



# PROJET D'IMPLANTATION D'UNE MICROCENTRALE HYDROELECTRIQUE SUR LE RUISSEAU DE RIOUPEROUX

## **Demande d'examen au cas par cas préalable à la réalisation éventuelle d'une évaluation environnementale**

### **Annexes obligatoires**

### **Table des matières**

Annexe n°2 : Plan de situation.....	1
Annexe n°3 : Photographies de la zone d'implantation.....	2
Annexe n°4 : Projet de tracé .....	5

## Annexe n°2 : Plan de situation

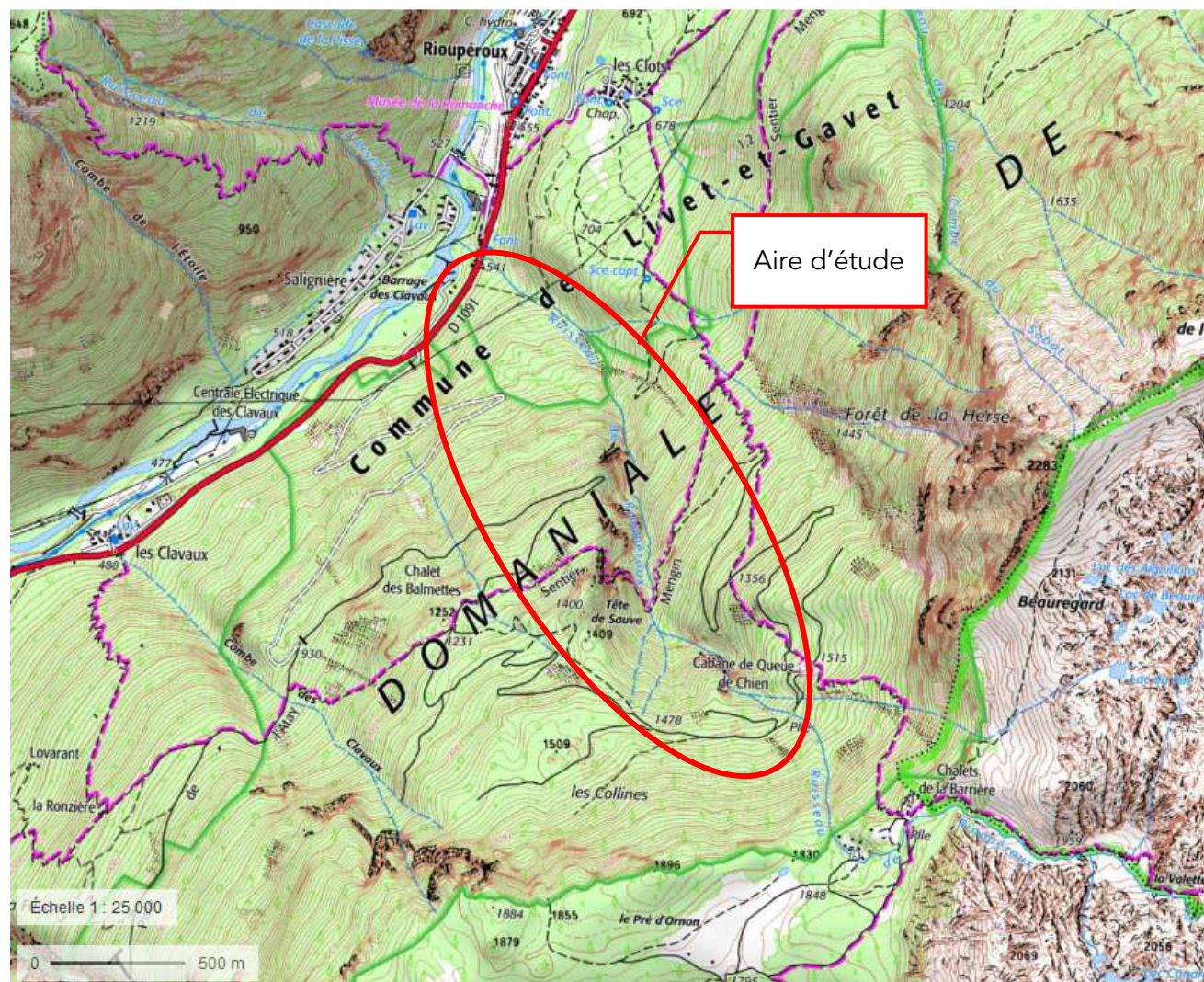


Figure 1 : Plan de situation du projet (Source : BDD IGN)



## Annexe n°3 : Photographies de la zone d'implantation



Figure 2 : Vue de la zone d'implantation de la prise d'eau principale, vue de l'aval vers l'amont (Février 2019)



Figure 3 : Localisation géographique de la Figure 2 en orange





Figure 4 : Vue panoramique de la zone usine et de la route départementale (Février 2019)



Figure 5 : Localisation géographique de la Figure 4 en orange





Figure 6 : Vue du ruisseau du Rioupéroux depuis le pont de la route départementale, zone de restitution des eaux du projet (Février 2020)



Figure 7 : Localisation géographique de la Figure 6 en orange



## Annexe n°4 : Projet de tracé

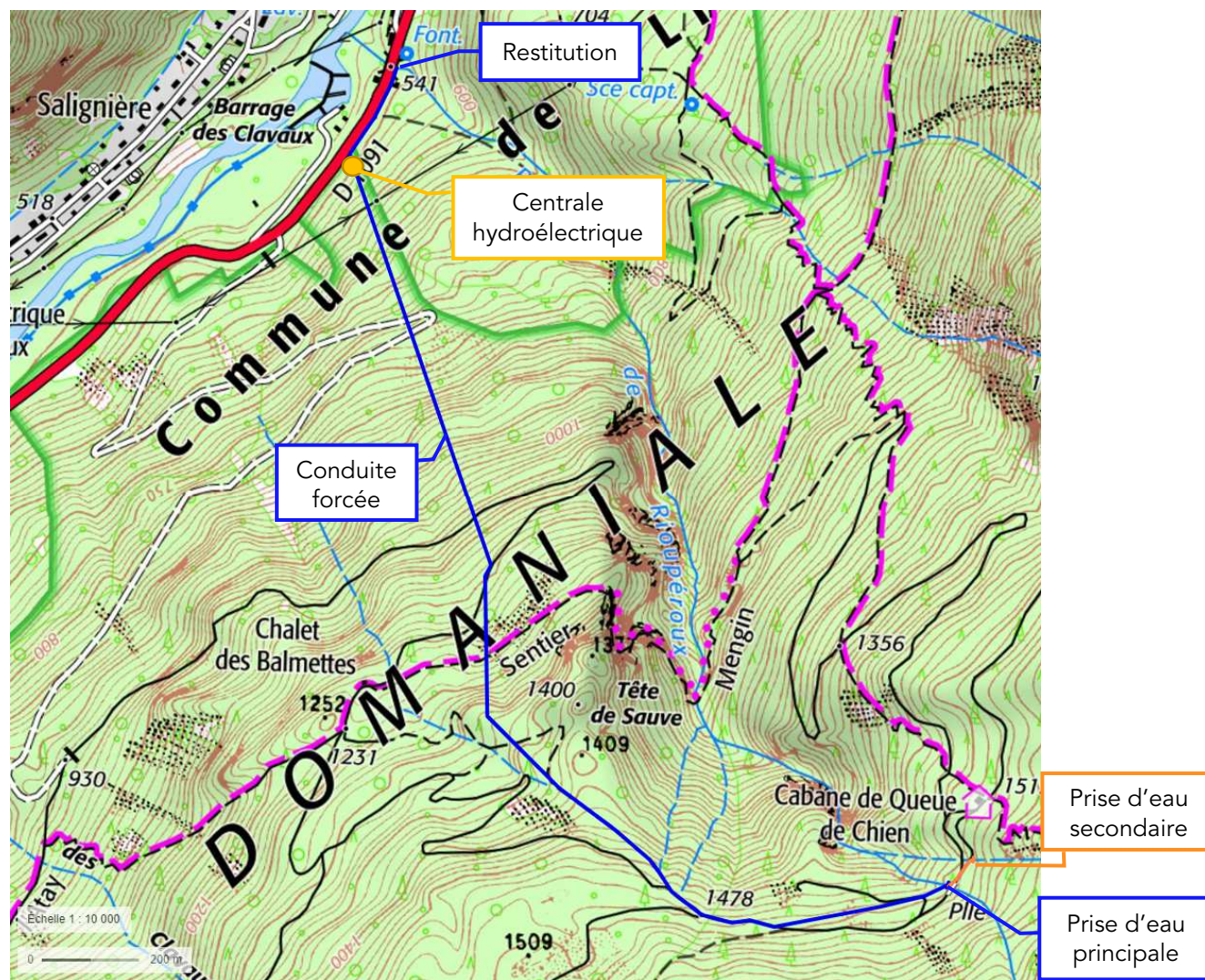
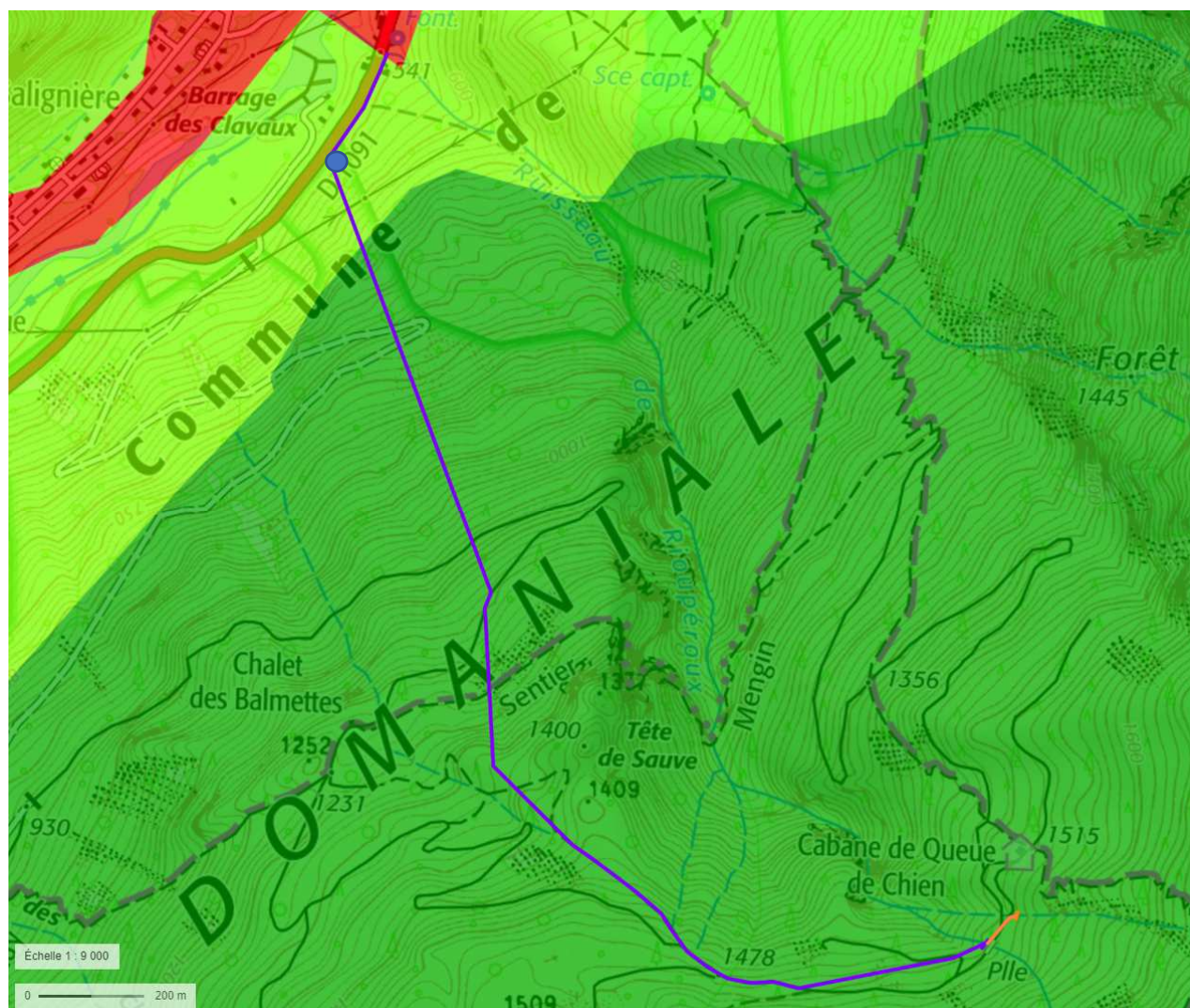


Figure 8 : Projet de tracé (Source : BDD IGN)





Implantation :

- Conduite forcée
- Prise d'eau secondaire
- Emplacement de la centrale

Occupation du sol :

- Tissu urbain discontinu
- Forêts de feuillus
- Forêts de conifères
- Forêts mélangées

Figure 9 : Projet de tracé et occupation du sol (Sources : BDD IGN, <https://www.statistiques.developpement-durable.gouv.fr/>)

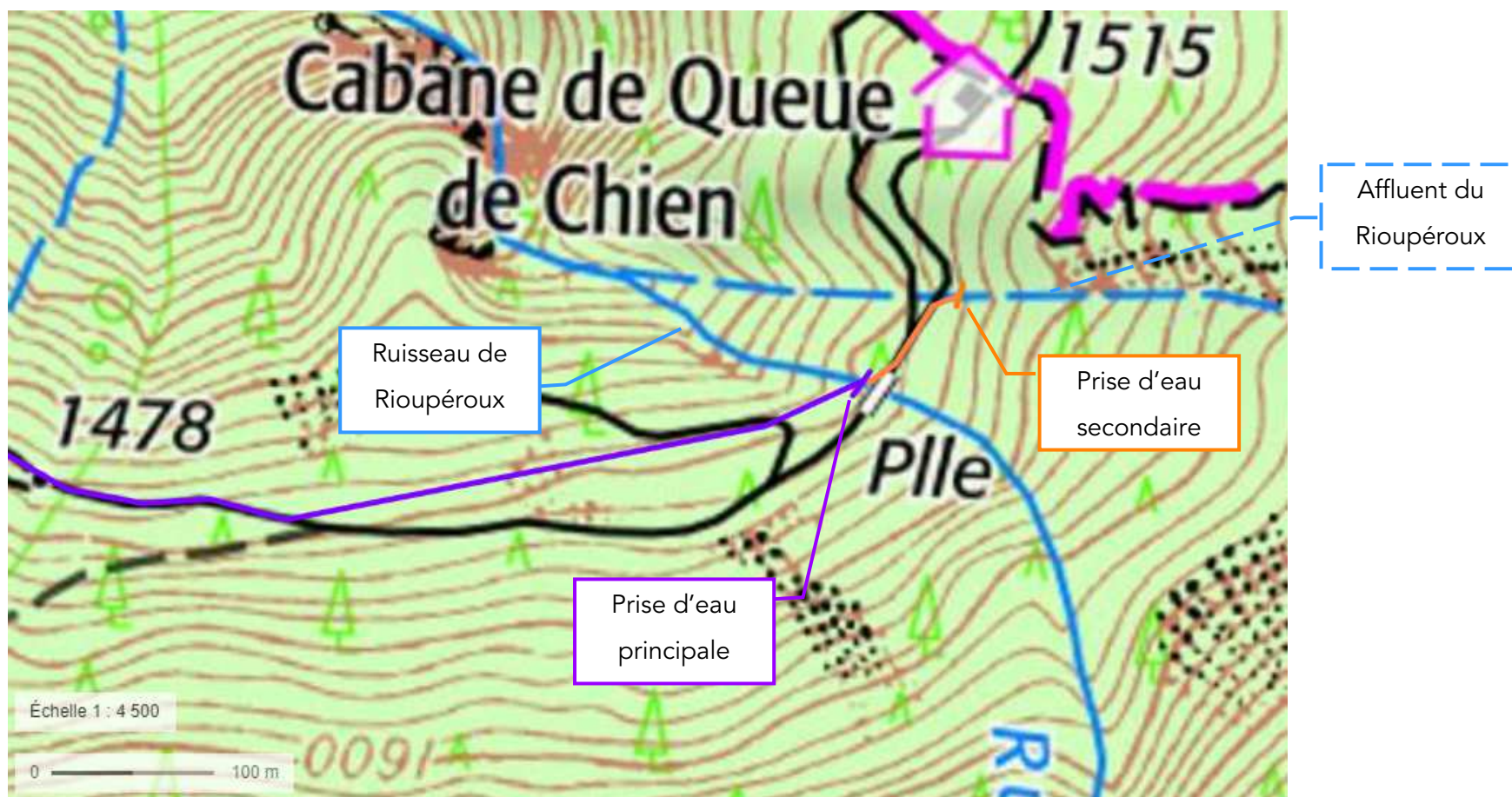


Figure 10 : Vue zoomée de la zone de la prise d'eau principale, de la partie amont de la conduite forcée et de la prise d'eau secondaire (Source : BDD IGN)